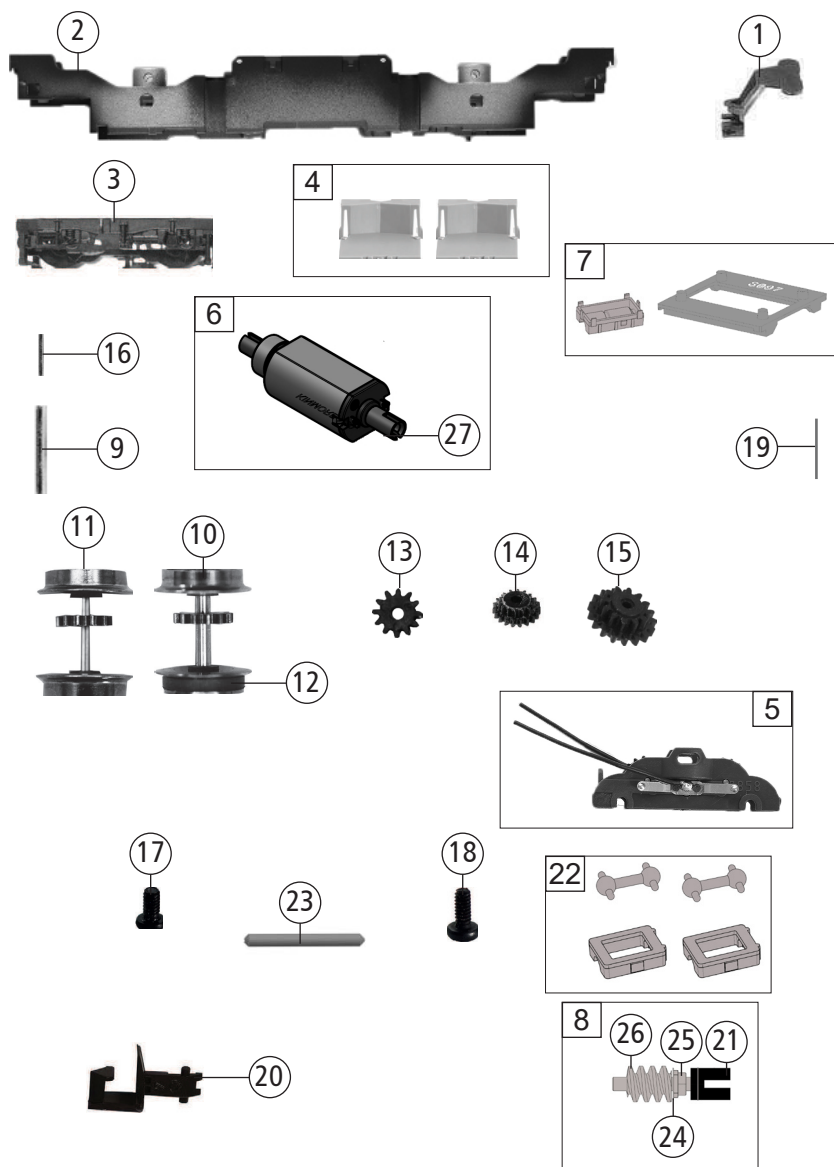


Pos. Nr. Pos.no.	Beschreibung Description	Art.-Nr. Art.no.	Preisgruppe Price bracket
7560027	SBB CI BR 193		N
7570027			N
1	LOKGEHÄUSE KPL.O.PANTO. Body assembly complete w/o panto.	107560027	37
2	FÜHRERSTAND SATZ Driver's cab set	12739305	19
3	LICHTMASKE Light mask	12739302	6
4	TS - LICHTLEITER Part set - light conductor	13739302	6
5	ZUGHAKEN-BREMSKUPPLUNG-SATZ Coupling hook, break coupling set	144994	14
6	UMSCHALT.-VERTEILER-FLANSCH SATZ Switch-distributor flange set	19739302	12
7	ISOLATOREN SATZ Set of isolators	19739304	12
8	SIGNALHORN Signal horn	19766400	11
9	TS - DACHLEITUNG SATZ Part set - Roof wiring set	19771300	11
10	ANTENNE SATZ Antenna set	19771700	6
11	TRITT Treadle	19771600	6
12	SCHIENENRÄUMER SATZ Rail guard set	22739305	12
13	TRAFOWANNE Transformer tub	33739302	12
14	PUFFERTBOHLE KPL. Buffer beam complete	757560027	9
15	LEITERPLATTE KPL. OBEN Upper PCB complete	144653	18
16	LED-PLATINE LICHTWECHSEL LED-PCB with light alternation	65723700	25
17	BRÜCKENSTECKER Jumper	149978	17
18	EINHOLMSTROMABN. M. LANGEM SCH. Single arm panto. w. long contact shoe	67703800	22
19	EINHOLMSTROMABN. M. KURZEM SCH. Single arm panto. w. short contact shoe	67703900	21
20	EINHOLMSTROMABN. M. KUR. SCH. Single arm panto. w. short contact shoe	67708600	21
21	PUFFER Buffer	75715900	5
22	STIRNFENSTER Front window	137560027	6
23	GRIFF Handle	19756027	5
24	ANTENNE NIEDER Down antenna	19771710	3
Sound			
25	LAUTSPRECHER Loudspeaker	68701100	16
26	SOUNDDECODER Sound decoder	68739348	40



Pos. Nr. Pos.no.	Beschreibung Description	Art.-Nr. Art.no.	Preisgruppe Price bracket
7560027	SBB CI BR 193		N
7570027			N
1	KUKU-DEICHSEL Short coupling reception	00387006	5
2	GRUNDRAHMEN Basic frame	407560027	19
3	DREHGESTELLRAHMEN SATZ Bogie framework set	41739302	11
4	DEICHSELABDECKUNG -SATZ Shaft cover plate set	43724501	9
5	DREHGESTELLBLOCK KPL. Bogie block complete	45739309	11
6	MOTOR KPL. Motor complete	144448	20
7	TS - MOTORDISTANZPLATTE, LS-BOX Part ste - Motor spacer,loudspeaker box	144468	6
8	SCHNECKENSATZ M. KARDANSCHALE Worm gear set with cardan reception	144469	14
9	ACHSE F. DREHGESTELLBEFESTIGUNG Bogie fixation pin	00527010	1
10	RADSATZ KPL. M. ZAHNRAD M.1HR. Wheelset comp.w.gear wheel w.tr. tyre	144465	12
11	RADSATZ KPL. M. ZAHNRAD O.HR. Wheelset comp.w.gear wheel w/o tr. tyre	144466	11
12	HAFTREIFEN Traction tyre	00547002	1
13	ZAHNRAD Gear wheel	56716100	3
14	ZAHNRAD Gear wheel	144460	5
15	UNTERSETZUNGSRAD Reduction gear wheel	56718500	4
16	ACHSE Axle	00527009	1
17	LINSENSCHRAUBE Button screw	70900005	2
18	SCHRAUBE Screw	115161	3
19	RICHTFEDER F.DEICHSEL Straightening spring f. drawbar	00767008	1
20	STANDARD-STECKKUPPLUNG Standard plug-in coupling	89189	6
21	KARDANSCHALE F. SCHNECKENSATZ Cardan reception for wormgear set	145585	3
22	KARDANWELLE + SCHNECKENDECKEL Cardan shaft + worm gear cover	144467	6
23	ACHSE Axle	144459	4
24	SCHNECKE D = 4MM L = 5MM Worm gear	00567601	7
25	ACHSLAGER Axle bearing	145530	6
26	BEILAGSCHEIBE Washer	145804	4
27	KARDANSCHALE F. MOTOR Cardan reception for motor	146174	3